



FUTURALEKO

PORTE E FINESTRE



DATI TECNICI	ECOFUTURAL
Profondità del telaio	65 mm
Profondità dell'anta	74 mm
Spessore del vetro	4 - 50 mm (fisso e porta) 12 - 59 mm (anta)
LARGHEZZA MINIMA DEI PROFILATI VISTA ESTERNA	
Telaio (porta/finestra)	61,5 mm (porta) / 55 mm; 65 mm (finestra)
Anta (porta/finestra)	88,5 mm (porta); od 40 mm (finestra)
DIMENSIONI E PESO MASSIMI DELLA STRUTTURA	
Dimensione massima dell'anta della porta	H fino a 1400 mm L fino a 2600 mm
Peso massimo dell'anta (porta/finestra)	150 kg / 120 kg

FUTURALEKO

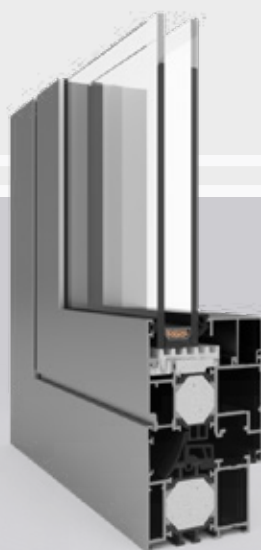
Il sistema a taglio termico, robusto, a tre camere per la produzione delle porte e delle finestre. **Futuraleko** permette di costruire vetrine, finestre a battente ad una o a due ante, finestre ad anta-ribalta, finestre con apertura all'interno e porte ad una o due ante. Nel sistema è possibile progettare e realizzare anche finestre di tipo Monoblock, tipiche per il mercato olandese e belga.

Futuraleko è adatto ai luoghi con le norme vigenti più rigide sull'isolamento termico. Il sistema è disponibile in due versioni: **Futuraleko I** (con la coibentazione lungo la circonferenza nel punto di adesione del vetro al profilo) ed **Futuraleko Plus** (con la coibentazione lungo la circonferenza nel punto di adesione del vetro al profilo e la coibentazione nello spazio tra i distanziatori termici).

Varianti alternative dei profili **futuraleko**



FUTURALEKO I



FUTURALEKO PLUS



FUTURALEKO MONOBLOCCO

SUPERIALEKO

PORTE E FINESTRE



DATI TECNICI	SUPERIALEKO
Profondità del telaio (finestra/porta)	75 mm
Profondità dell'anta (finestra/porta)	84 mm / 75 mm
Spessore del vetro	14 - 61 mm
LARGHEZZA MINIMA DEI PROFILATI VISTA LATO ESTERNO	
Telaio (porta/finestra)	61,5 mm (porta) / da 55 mm
Anta (porta/finestra)	88,5 mm (porta); da 40 mm
DIMENSIONI E PESO MASSIMI DELLA STRUTTURA	
Dimensione massima dell'anta della porta	H fino a 1600 mm L fino a 2600 mm
Peso massimo dell'anta (finestra/porta)	200 kg / 150 kg

SUPERIALEKO

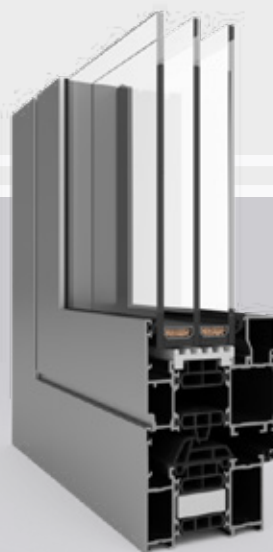
Il sistema Superialeko, grazie alla sua struttura, è ideale per la costruzione di finestre, vetrine esterne, finestre a battente, ad anta-ribalta, a vasistas, traslanti scorrevoli, nonché di porte apribili verso l'interno basate sull'anta modificata della finestra. Le finestre di questo sistema possono essere usate nella realizzazione delle facciate continue.

Superialeko raggiunge ottimi parametri di isolamento termico. Tutto grazie agli speciali inserti termici, posizionati tra i distanziatori termici e intorno al vetro. Il sistema è adatto sia per l'edilizia residenziale che per gli edifici di utilità pubblica. È disponibile nelle versioni con un maggiore isolamento termico - Superialeko I e Superialeko Plus

Varianti alternative dei profili Superialeko



SUPERIALEKO I



SUPERIALEKO PLUS

GENESIO

PORTE E FINESTRE



DATI TECNICI	GENESIO
Profondità del telaio	75 mm
Profondità dell'anta	84 mm
Spessore del vetro	9 - 65 mm
LARGHEZZA MINIMA DEI PROFILATI VISTA LATO ESTERNO	
Telaio (porta/finestra)	da 55 mm
Traverso	da 42,5 mm
DIMENSIONI E PESO MASSIMI DELLA STRUTTURA	
Dimensione massima dell'anta della finestra	H fino a 1600 mm L fino a 2600 mm
Peso massimo dell'anta	160 kg

GENESIO

La vasta gamma di profilati, disponibili nel sistema Genesio, permette di progettare finestre, porte, vetrine o pareti divisorie moderne, caratterizzate da un'alta funzionalità. Il sistema stabilisce un nuovo standard di isolamento delle finestre, mantenendo un'alta ergonomia di utilizzo. Sono stati utilizzati materiali isolanti innovativi. Oltre alla guarnizione centrale classica per le finestre, è stata progettata una guarnizione termica supplementare, grazie alla quale le strutture realizzate con il sistema Genesio si distinguono per la particolare tenuta.

Genesio protegge non solo dal vento, freddo o caldo, ma anche dagli insetti. Il produttore del sistema ha progettato inoltre una soluzione chiamata Flyscreen (sistema di zanzariere).

LIGHTMAX

SISTEMA DI FINESTRE E PORTE



DATI TECNICI	DESIGN	INVISIBLE	MODERN	STEEL
Profondità del telaio	83 mm	75 mm	75 mm	105 mm
Profondità dell'anta	92 mm	84 mm	84 mm	97 mm
Spessore del vetro	fino a 59 mm	fino a 59 mm	fino a 68 mm	fino a 59 mm
Altezza del fermavetro	15 mm	15 mm	15 mm	15 mm
LARGHEZZA MINIMA DEI PROFILATI VISTA LATO ESTERNO				
Larghezza minima della finestra con apertura verso l'interno visibile all'esterno	telaio: 35 mm anta: 35 mm	telaio (anta a scomparsa) 70 mm	telaio: 35 mm anta: 35 mm	telaio: 35 mm anta: 35 mm
Larghezza minima esterna visibile di una porta con apertura verso l'interno	telaio: 35 mm anta: 68 mm	-	telaio: 35 mm anta: 35 mm	telaio: 35 mm anta: 35 mm
Larghezza minima esterna visibile di una porta che si apre verso l'esterno	telaio: 15 mm anta: 88 mm	-	telaio: 15 mm anta: 88 mm	telaio: 15 mm anta: 88 mm

LIGHTMAX

Lightmax è un sistema di finestre in alluminio disponibile in quattro design unici: Lightmax Modern, Lightmax Design, Lightmax Steel e Lightmax Invisible. Indipendentemente dalla varietà, ogni sistema è caratterizzato da una durata eccezionale e da prestazioni termiche eccellenti.

Lightmax Modern equivale a moderno! Questo sistema conferisce alla struttura un aspetto industriale e moderno con una visibilità minima della larghezza del profilo.

Lightmax Design è un sistema caratterizzato principalmente da una linea di profilo liscia e sottile, che lo rende ideale per gli edifici dal design moderno. Lightmax Steel si basa su una forma specifica del profilo.

In questo modo è facile far assomigliare la struttura ai profili in acciaio.

Lightmax Invisible è un sistema la cui speciale forma del telaio permette di nascondere l'anta: dall'esterno, l'insieme appare come una vetrata fissa nel telaio.

Alternative ai profili Lightmax



MODERN



STEEL



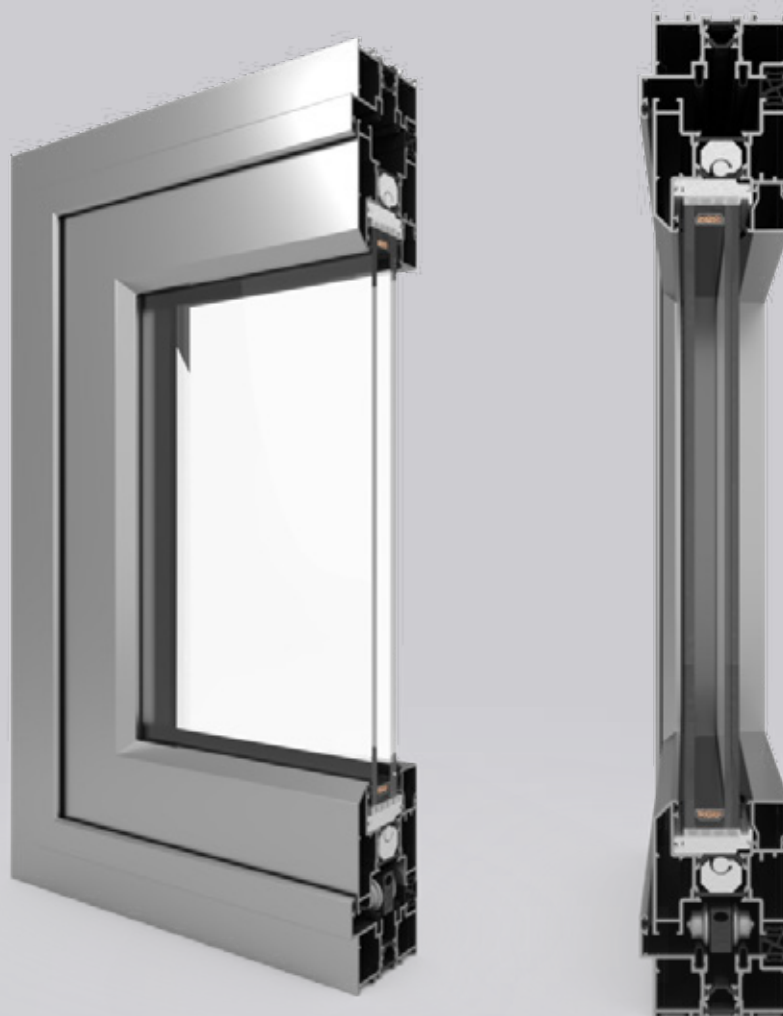
DESIGN



INVISIBLE

PANORAMAX

PORTE A LIBRO



DATI TECNICI	PANORAMA
Profondità del telaio	74,5 mm
Profondità dell'anta	74,5 mm
Spessore del vetro	16 - 50 mm
LARGHEZZA MINIMA DEI PROFILATI VISTA LATO ESTERNO	
Telaio (porta)	57,5 mm
Anta (porta/traverso)	73 mm
DIMENSIONI E PESO MASSIMI DELLA STRUTTURA	
Dimensione massima dell'anta della porta	H fino a 1200 mm L fino a 2500 mm
Peso massimo dell'anta	fino a 100 kg

PANORAMAX

Sistema di porte-finestre scorrevoli a libro tecnologicamente avanzate. Il sistema permette di applicare da 2 a 8 ante. Le ante scorrono sui binari, su cui è posizionato tutto il meccanismo. Le rotelle in acciaio, appositamente progettate, garantiscono il funzionamento fluido e comodo della porta. La totale innovazione è data dall'assenza del montante mobile. Le ante sono unite con la ferramenta. La soluzione applicata conferisce alla struttura un aspetto più leggero e moderno, e quindi permette di ricavare una maggiore superficie.

Il sistema Panoramax è disponibile con due versioni di soglia: continuazione del profilo del telaio nella parte superiore e ai lati o soglia bassa immersa nel pavimento. L'uso delle guarnizioni EPDM di alta qualità e delle spazzole, protegge efficacemente dagli agenti atmosferici dannosi.

SLIDEMODERNMAX

PORTE ALZANTI SCORREVOLI HST



DATI TECNICI	SLIDEMODERNMAX
Profondità del telaio	65 - 196 mm (Monoblock)
Profondità dell'anta	44 mm
Spessore del vetro	24, 28 o 32 mm
LARGHEZZA MINIMA DEI PROFILATI VISTA LATO ESTERNO	
Telaio	47 mm
Anta	71,2 mm
DIMENSIONI E PESO MASSIMI DELLA STRUTTURA	
Dimensione massima dell'anta della porta	H fino a 1500 mm L fino a 2400 mm
Peso massimo dell'anta	250 kg

SLIDEMODERNMAX

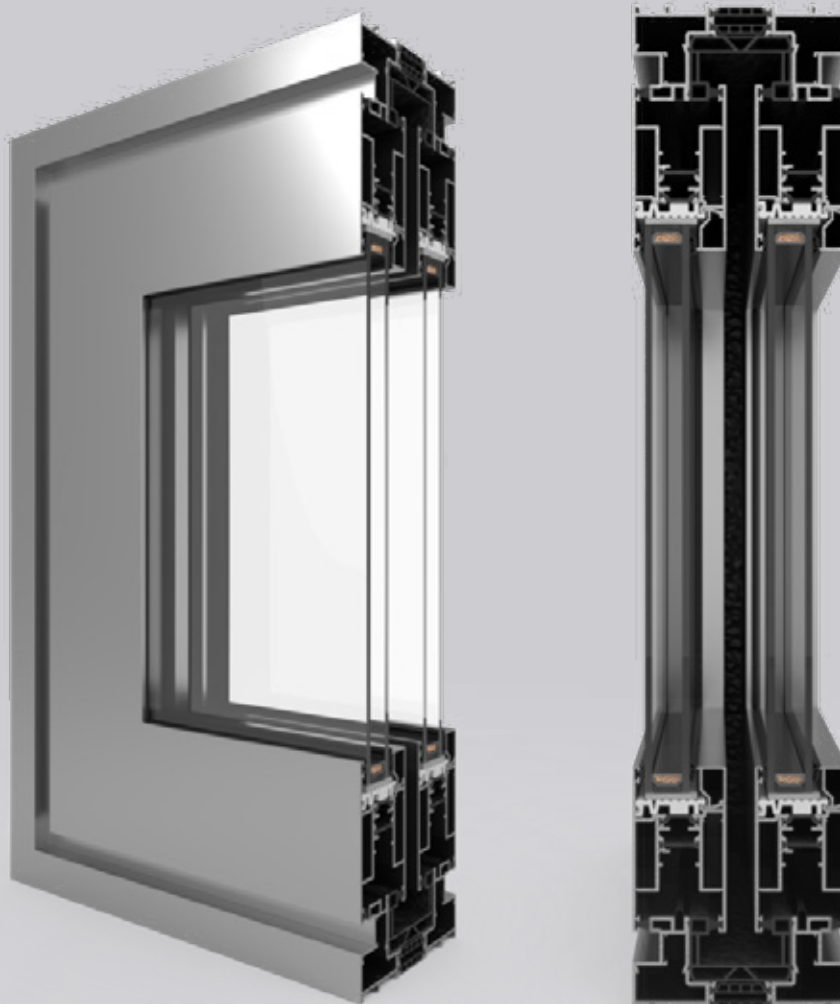
Sistema ad elevato isolamento termico adatto alla progettazione di strutture scorrevoli. Le soluzioni disponibili permettono di realizzare strutture a due, tre e anche quattro binari, offrendo flessibilità nella progettazione della facciata dell'edificio. Il peso massimo dell'anta è di 250 kg. Nonostante il peso così elevato, il sistema ha un aspetto particolarmente snello e moderno.

Slidemodernmax può essere utile nella progettazione della soluzione destinata al mercato belga e olandese, tipo Monoblock. Le strutture scorrevoli Monoblock sono montate nello strato di coibentazione situato all'interno del locale. Una soluzione molto interessante e introvabile è il sistema scorrevole Galandage.

Permette di far scomparire quasi completamente le ante scorrevoli all'interno del muro dell'edificio. Perciò possiamo massimizzare la luce di passaggio dopo l'apertura delle ante.

GLIDEVISOMAX

PORTE ALZANTI SCORREVOLI HST



DATI TECNICI	GLIDEVISOMAX
Profondità del telaio standard/speciale/monorail	117,7 / 125,4 / 141,6 mm
Profondità dell'anta	51 mm
Spessore del vetro	6 - 36 mm
LARGHEZZA MINIMA DEI PROFILATI VISTA LATO ESTERNO	
Telaio	27,5 mm / 52 mm
Anta/traverso	90 mm
DIMENSIONI E PESO MASSIMI DELLA STRUTTURA	
Dimensione massima dell'anta della porta	H fino a 1700 mm L fino a 2400 mm
Peso massimo dell'anta	250 kg

GLIDEVISOMAX

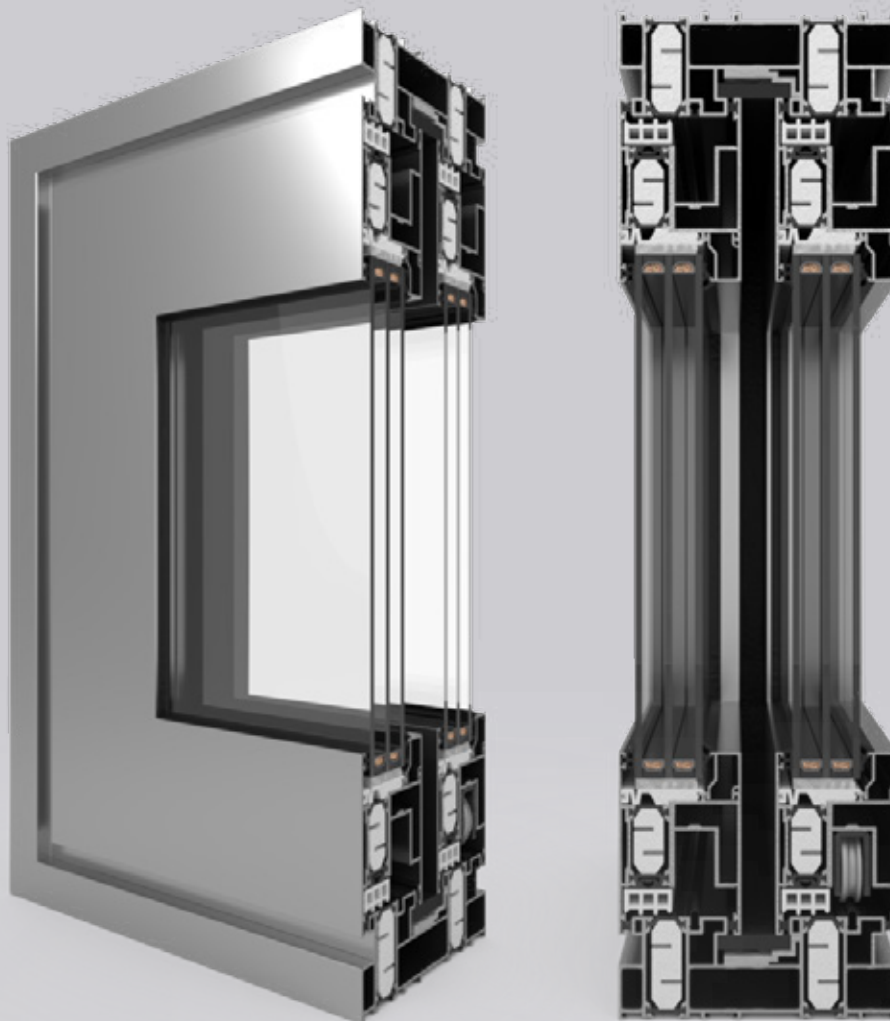
È un sistema composto da profili a taglio termico con tre camere. Il sistema è dedicato alla realizzazione di sistemi scorrevoli e alzanti scorrevoli (con soglia alta o bassa). La struttura può essere composta da sei elementi e scorrere su due o tre binari. È particolarmente raccomandato per l'uscita su terrazzi, balconi o giardini.

Le ante della porta scorrono su speciali carrelli posizionati sotto gli elementi mobili. Ciò permette di prevenire l'abbassamento della struttura.

La porta è dotata di guarnizioni a spazzola e di un montante estremamente sottile (nelle ante scorrevoli e negli alzanti scorrevoli) dalla larghezza di 34 mm. Offriamo anche un'ampia gamma di profili per davanzali (con i gocciolatoi invisibili) e di profili angolari.

GLIDEULTRAMAX

PORTE ALZANTI SCORREVOLI HST



DATI TECNICI	GLIDEULTRAMAX
Profondità del telaio	153 - 239 mm
Profondità dell'anta	67 mm
Spessore del vetro	14 - 52 mm
LARGHEZZA MINIMA DEI PROFILATI VISTA LATO ESTERNO	
Telaio	30 mm / 56,5 mm
Anta/traverso	100 mm
DIMENSIONI E PESO MASSIMI DELLA STRUTTURA	
Dimensione massima dell'anta della porta	H fino a 2800 mm L fino a 3000 mm
Peso massimo dell'anta	400 kg

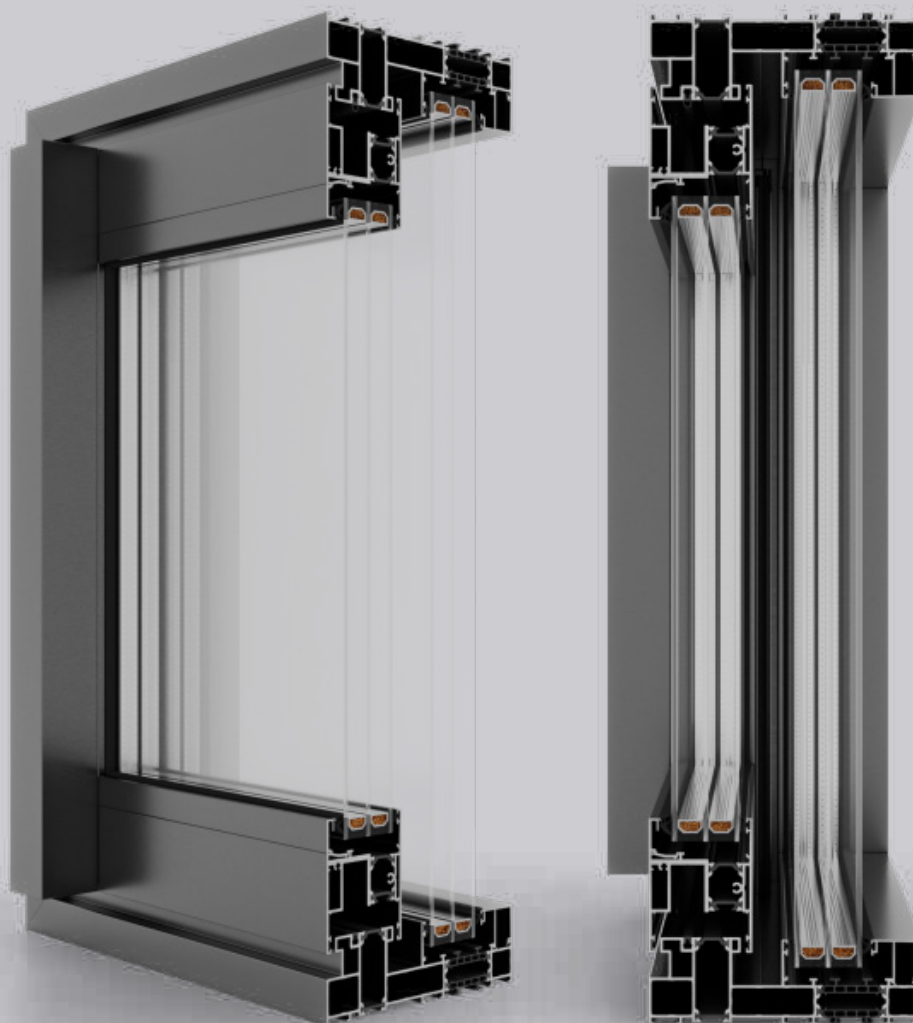
GLIDEULTRAMAX

Il sistema è destinato alla realizzazione di porte scorrevoli a sollevamento. È adeguato ai più recenti criteri per quanto riguarda l'isolamento termico, l'estetica e la sicurezza. Disponibile in due versioni - con soglia bassa e soluzione angolare a 90°. Il sistema è dotato di distanziatore termico dalla larghezza di 22 e 28 mm, arricchito con fibra di vetro. Gli inserti termici e gli inserti sotto vetro migliorano l'isolamento termico della sezione.

Il sistema permette di progettare strutture caratterizzate da grandi dimensioni delle ante mobili. Consente la realizzazione di grandi vetrate, assicurando un'ottima illuminazione degli interni e facilitando la loro personalizzazione, mantenendo contemporaneamente stabilità, funzionalità e leggerezza della struttura. Permette l'inserimento dei doppi o tripli vetri.

GLIDEULTRAMAX LIGHT MONOROTAIA

SISTEMA DI PORTE ALZANTI-SCORREVOLI HST



DATI TECNICI	GLIDEULTRAMAX LIGHT MONOROTAIA
Profondità del telaio	176 mm
Profondità dell'anta	67 mm
Spessore del vetro	15 - 51 mm
LARGHEZZA MINIMA DEI PROFILATI VISTA LATO ESTERNO	
Telaio	55 mm
Anta/traverso	45 mm
DIMENSIONI E PESO MASSIMI DELLA STRUTTURA	
Dimensione massima dell'anta della porta	H fino a 2800 mm L fino a 3000 mm
Peso massimo dell'anta	440 kg

GLIDEULTRAMAX LIGHT MONOROTAIA

Glideultramax Light Monorotaia è una versione più sottile del collaudato sistema Glideultramax. È un sistema scorrevole di alta qualità con distanziatore termico progettato per grandi superfici vetrate. Soddisfa i più elevati standard in termini di isolamento termico e acustico. Oltre alle caratteristiche tecniche, è disponibile un'ampia gamma di colori per il sistema. È possibile scegliere un qualsiasi colore RAL.

Il nuovo sistema è stato progettato per la costruzione di strutture alzanti-scorrevoli. I profili stretti combinati con ampie vetrate massimizzano la luce per un aspetto lussuoso. La sua eleganza e modernità lo rendono adatto all'impiego in edifici sia residenziali che pubblici.

VSMAX 600

SISTEMA SALISCENDI



DATI TECNICI	VSMAX 600
Profondità del telaio	130,5 mm
Profondità dell'anta	52 mm
Spessore del vetro	24 - 28 mm
LARGHEZZA MINIMA DEI PROFILATI VISTA LATO ESTERNO	
Telaio	22 mm
Anta/traverso	40,5 mm
DIMENSIONI E PESO MASSIMI DELLA STRUTTURA	
Dimensione massima dell'anta della porta	H fino a 1150 mm L fino a 1500 mm
Peso massimo dell'anta	27 kg

VSMAX 600

Sistema per la realizzazione di finestre saliscendi, dedicato al mercato americano ed inglese. È dotato di un apposito meccanismo di ferramenta a molle, grazie al quale le ante possono scorrere su e giù. L'applicazione della ferramenta supplementare permette di ribaltare le ante per la pulizia.

Il sistema VSMAX 600 permette di progettare soluzioni moderne in molte varianti. È adatto alla progettazione di strutture residenziali, di utilità pubblica (scuole, ospedali) e alla ristrutturazione. L'installazione del sistema VSMAX 600 è ottimizzata dal telaio esterno con la sezione quadrata e dai giunti dell'anta richiedenti un piccolo trattamento che facilita il montaggio.

GLASS SLIDEMAX

SISTEMA SCORREVOLE



DATI TECNICI	GLASS SLIDEMAX
Profondità del telaio laterale	71,1 mm a 115,5 mm
Spessore della vetratura (anta fissa / anta primaria)	10 mm
LARGHEZZA MINIMA DEI PROFILATI VISTA LATO ESTERNO	
Telaio	6,3 mm
Anta/traverso	61 mm
DIMENSIONI E PESO MASSIMI DELLA STRUTTURA	
Dimensione massima dell'anta della porta	H 2600 mm L 1100 mm
Peso massimo dell'anta	80 kg

GLASS SLIDEMAX

GLASS SLIDEMAX è un sistema scorrevole per interni moderni (non ha il taglio termico), dove gli utenti si aspettano ergonomia e un design accattivante accentuato dalla disponibilità di grandi quantità di luce naturale.

Viene utilizzato anche come elemento di pergole, dove crea pareti per proteggere gli utenti dal vento.

È caratterizzato da una visibilità minima del profilo, pur ampliando la vetrata. Il rapporto tra superficie vetro-profilo, è decisamente più favorevole rispetto ai sistemi scorrevoli tradizionali. Le ampie superfici vetrate sono sicure grazie all'utilizzo di vetri temprati da 10 mm. Le ante primarie si chiudono grazie ai fermi laterali integrati o a serrature speciali.

Un'applicazione particolarmente interessante di GLASS SLIDEMAX è la creazione di complessi sistemi a labirinto che consentono di suddividere spazi più ampi in piccole zone indipendenti. I posti tipici in cui viene utilizzata una soluzione di questo tipo sono gli uffici. Il buon aspetto di queste costruzioni è garantito dalla possibilità di collegare gli elementi utilizzando un profilo a spazzola o, se non è richiesta la sigillatura - utilizzando un approccio senza profilo.

FRMAX 90 EI

SISTEMA DI FINESTRE E PORTE A PROVA DI FUMO E DI FUOCO



DATI TECNICI	FRMAX 90EI
Profondità del telaio	90 mm
Profondità dell'anta	90 mm
Spessore del vetroa	fino a 60 mm

FR 90 EI

FRMAX 90 EI è un sistema di protezione antincendio a isolamento termico che consente di ottenere una classe di resistenza al fuoco EI15, 30, 45 o 60 secondo la norma EN 14351-1+A2:201 per le pareti tagliafuoco e addirittura EI90 per le porte interne ed esterne. Un'efficace barriera antincendio è ottenuta grazie al riempimento in gesso delle camere dei profili simmetrici. Nelle classi fino a EI30 viene riempita la camera centrale, mentre nelle classi superiori vengono riempite tutte le camere. Si distingue per l'ottimizzazione del profilo, ossia l'utilizzo di un unico tipo di profilo per il telaio e l'anta della porta.

Grazie all'utilizzo del taglio termico, il sistema FRMAX 90 EI può essere utilizzato per le partizioni interne ed esterne. È destinato principalmente alla creazione di porte esterne a uno o due battenti in tutto lo Spazio Economico Europeo.

Le porte possono essere dotate di cerniere a rullo o a 3 alette. Possono essere dotate di zoccolo e griglie di ventilazione. Sono disponibili senza soglia o con soglia. Di serie, sono di classe di resistenza all'effrazione RC2 secondo la norma PN-EN 1627:2012.

Le soluzioni basate sui profili FRMAX 90 EI possono essere utilizzate nelle vie di fuga. Possono anche avere un attributo antifumo. Sono compatibili con altri sistemi con una profondità d'installazione di 90 mm (STAR).



WWW.FALEGNO.COM
Email falegno@falegno.com
Tel. 0039 0776393057